

令和7年度

滋賀県アートコラボレーション事業
おうみアートコーディネーター部門
協働事業企画募集



ART

アートで滋賀を盛り上げよう！
(公財)びわ湖芸術文化財団
地域創造部と一緒に
事業をしませんか？



応募する前に企画内容について
オンライン相談を受け付けます

事業の実施時期

令和7年(2025年)6月1日(日)から
令和8年(2026年)2月22日(日)まで

応募締切

令和6年11月8日(金)まで(必着)

経費の分担

出演料など一部を除いた経費をびわ湖芸術
文化財団と提案者で分担します。なお、財
団が負担できる上限額は30万円です。

対象

県内に活動の拠点を置く
アートNPOや文化団体
および文化芸術活動を行う個人

対象事業

県内で創作および公開発表を行う事業

主催 (公財)びわ湖芸術文化財団
法人本部 地域創造部



応募時・採択後のスケジュール

令和6年11月1日(金)まで ※基本は月、水～土 9:00～17:00の間	事前相談 ※要事前申込
令和6年11月8日(金)※必着	応募締切 【提出物】・企画提案書・収支予算書・別紙企画書
令和6年12月6日(金)	対面審査 会場:びわ湖ホール 書類審査の通過者にインタビュー
令和6年12月中旬	内定通知
令和7年4月	決定通知
令和7年4月	第1回滋賀県アートコラボレーション 事業推進会議への出席
令和7年6月1日(日) ～令和8年2月22日(日)	事業実施
事業終了後	報告書の提出 ⇒ 報告書提出後、精算 【提出物】・事業報告書・経費内訳書 ・証拠書類のコピー(レシート、領収書、請求書など) ・請求書
令和8年3月	第2回滋賀県アートコラボレーション事業 推進会議への出席

採択された事業のみ

詳細は
こちら



お問合せ

〒520-0806 大津市打出浜15-1びわ湖ホール内
公益財団法人びわ湖芸術文化財団 法人本部 地域創造部
TEL:077-523-7146 FAX:077-523-7147
MAIL: c-souzou@biwako-arts.or.jp
※火曜休(祝日の場合は翌日休み)〈受付時間〉9:00～17:00

Design & Illustration by KAZUMAKIKAKU

協働する事業の企画を募集します。(締切:11月8日(金) 必着)

提案できる人:県内に活動の拠点を置くアートNPOや文化団体、および文化芸術活動を行う個人

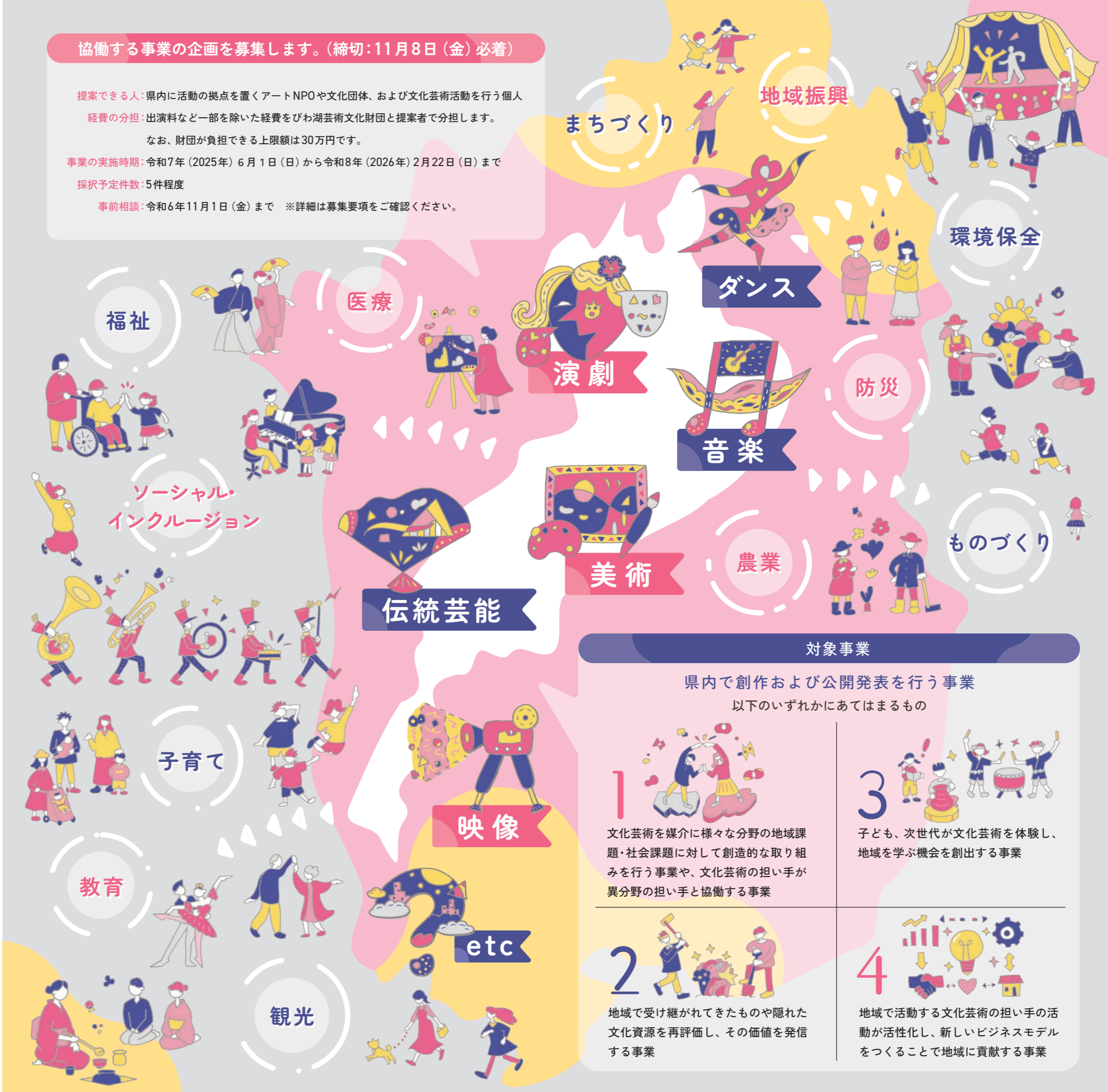
経費の分担:出演料など一部を除いた経費をびわ湖芸術文化財団と提案者で分担します。

なお、財団が負担できる上限額は30万円です。

事業の実施時期:令和7年(2025年)6月1日(日)から令和8年(2026年)2月22日(日)まで

採択予定件数:5件程度

事前相談:令和6年11月1日(金)まで ※詳細は募集要項をご確認ください。



対象事業

県内で創作および公開発表を行う事業
以下のいずれかにあてはまるもの

1 文化芸術を媒介に様々な分野の地域課題・社会課題に対して創造的な取り組みを行う事業や、文化芸術の担い手が異分野の担い手と協働する事業

3 子ども、次世代が文化芸術を体験し、地域を学ぶ機会を創出する事業

2 地域で受け継がれてきたものや隠れた文化資源を再評価し、その価値を発信する事業

4 地域で活動する文化芸術の担い手の活動が活性化し、新しいビジネスモデルをつくることで地域に貢献する事業