



種をまくプロジェクト2020

# びわ湖・滋賀の風景展

あなたは、  
どんな風景が好きですか？

出品料  
無料

## 小・中学生部門 作品募集!

### <展示会場>

10月8日(土)～10月15日(土) [会期中無休] ビバシティホール(彦根市竹ヶ鼻町43-1)

10月20日(火)～10月26日(月) [会期中無休] しがぎんホール(大津市浜町1-38)

一般部門・高校生部門も同時募集中。応募要項をご希望の方はお気軽にお問い合わせください。ホームページからもダウンロードできます。

TEL : 077-523-7146  
<https://www.biwako-arts.or.jp/rd/>

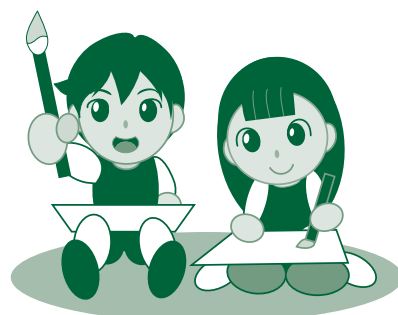
### 応募要項

(小・中学生部門)

#### 新型コロナウイルス感染拡大防止にご協力をお願い申し上げます。

- ご来場の際はマスクの着用をお願いいたします。
- 発熱または風邪の症状のある方のご来場はお断りします。

※新型コロナウイルスの感染拡大状況によっては、作品搬入・返却、展覧会および、表彰式が中止になる可能性がございます。搬入および観覧等の際には事前にお問い合わせいただくか、びわ湖芸術文化財団のホームページをご確認ください。



テーマ  
応募資格  
審査日  
審査員  
通知  
賞

#### 滋賀県内の風景や行事など

#### 小・中学校に在学中の方

9月15日(土)

鵜飼 雅樹(日本画家) 岡田 修二(成安造形大学学長) 村岡 顕美(洋画家) (五十音順・敬称略)

審査結果は、審査後1週間以内に文書にて、応募者全員に通知します。

入選作品のうち、特に優れた作品には次の賞を贈呈します。また、入選作品は作品集に掲載します。

#### <小・中学生部門>

- ★金賞 2点 (副賞 図書カード各5,000円)
- ★銀賞 5点 (副賞 図書カード各3,000円)
- ★銅賞 15点 (副賞 図書カード各2,000円)

滋賀県外の風景を描いたもの、他の公募展で発表された作品であることが確認された場合は、審査後であっても賞を取り消します。

表彰式・  
作品講評会

日時: 10月25日(土) 10:20～ 会場: ふれあいプラザ ホール(大津市浜大津4-1-1 明日都浜大津4階)

※詳細は入賞者に別途ご連絡します。表彰式への参加は入賞者および関係者のみとなります。

作品規格  
と  
応募方法

- ① 作品を描く
- ② 作品に「絵のタイトルなど」を貼る
- ③ 作品受付

#### 作品を描く

画材は、色鉛筆、クレヨン、水彩絵の具、マジック、サインペンなど自由です。四つ切りサイズ(39cm×54cm)の画用紙に自由に絵を描いてください。縦横は自由です。作品は折り曲げたり、丸めたりしないでください。応募作品は1人2点までとします。応募者ご本人が描いた未発表のオリジナル作品に限ります。

#### 作品に「絵のタイトルなど」を貼る

チラシ裏面に絵のタイトル、氏名、学年、学校名を記入し、キリトリ線で切り取り、作品の下側、中央に、表の絵の上下の向きと合わせて貼ってください。

#### 作品受付

作品は、チラシ裏面の出品申込書とともに、お近くの受付会場までお持ちください。

#### ウェブサイトで風景画の楽しさや、上手に描くコツをご紹介します!

- 「小・中学生のための水彩画教室」小学校 低学年～中学年編
- 「小・中学生のための水彩画教室」小学校 高学年～中学生編



びわ湖・滋賀の風景展 🔍 検索

作品受付

9月12日(土) 10:30～16:00

滋賀県立文化産業交流会館 1階パスポートセンター前  
(米原市下多良2-137 TEL: 0749-52-5111)

9月13日(日) 10:30～16:00

草津クリアホール リハーサル室  
(草津市野路6-15-11 TEL: 077-564-5815)

お問合せ先

#### (公財)びわ湖芸術文化財団 地域創造部

(火曜日および8月13日～18日休館/9:00～17:00)  
〒520-0806 大津市打出浜15番1号  
TEL.077-523-7146 FAX.077-523-7147  
E-mail: c-souzou@biwako-arts.or.jp  
<https://www.biwako-arts.or.jp/rd/>



beyond  
2020



種をまくプロジェクト2020

# びわ湖・滋賀の風景展

みなさんのご応募をお待ちしています！

## 応募作品の返却

返却日  
返却会場

11月3日(火・祝) 10:30~16:00  
草津クリアホール 活動室  
(草津市野路6-15-11 TEL:077-564-5815)  
滋賀県立文化産業交流会館  
(米原市下多良2-137 TEL:0749-52-5111)

※小・中学生部門は宅配での作品返却を行いません。  
上記返却日に引き取りに来られず、作品返却を希望する場合は、小・中学生部門の作品のみ11月9日(日)までびわ湖ホール事務室内、地域創造部で返却します。  
返却期限を過ぎた作品の保管責任は負いません。

お問合せ先

(公財)びわ湖芸術文化財団 地域創造部  
(火曜日および8月13日~18日休館/9:00~17:00)  
〒520-0806 大津市打出浜15番1号(びわ湖ホール内)  
TEL.077-523-7146 FAX.077-523-7147  
E-mail:c-souzou@biwako-arts.or.jp  
https://www.biwako-arts.or.jp/rd

その他

- 入賞・入選作品については主催者が撮影し、その映像の使用権は主催者に帰属するとともに、主催者の広報発行物ならびに報道機関等関係者が無償で使用場合があります。
- 出品作品の保管、取り扱いに関しては、十分な注意を払いますが、不慮の災害によるき損、その他の損失に対しては責任を負いません。
- 入賞・入選者については、出品申込書に記入いただいた氏名・住所(市町名)・作品名・画題の場所・学校名・学年を展示会場・作品集で公開させていただきます。
- 出品申込書に記載の個人情報については、結果通知等で本人への連絡に使用させていただきます。なお、入賞・入選者については、個人情報の一部を出陳目録やホームページへ掲載するほか、報道機関を含む関係者へ提供します。



キリトリ線

◎出品申込書はキリトリ線で切り離し、作品とともに受付にお持ちください。

びわ湖・滋賀の風景展 小・中学生部門 出品申込書				※受付番号	
氏名	フリガナ	年齢	(R2.9.12現在) 歳	電話	※団体応募の方は団体の連絡先をご記入ください。 ( )
学校名		学年	年	携帯	保護者 ( )
住所	〒 ー ※団体応募の方は団体住所および団体名をご記入ください。 都道 市区 府県 郡				
絵のタイトル (作品名)				絵の向き	ヨコ・タテ (○をつけてください)
絵に描いた場所					
返却希望 (○をつけてください)	返却希望 する・しない	希望する場合の 返却希望場所 (○をつけてください)	草津 クリアホール (11/3)	文化産業 交流会館 (11/3)	びわ湖ホール (11/5) { 11/9)

キリトリ線

絵のタイトルなど (※黒の太めのマジックでいねいに書いてください。)

※のりしろ (点線の枠内)に糊をつけて、作品の下側、中央にしっかりと貼り付けてください。

さくひんめい 作品名					
しめい 氏名	がっこうめい 学校名	がくねん 学年	ねん 年		